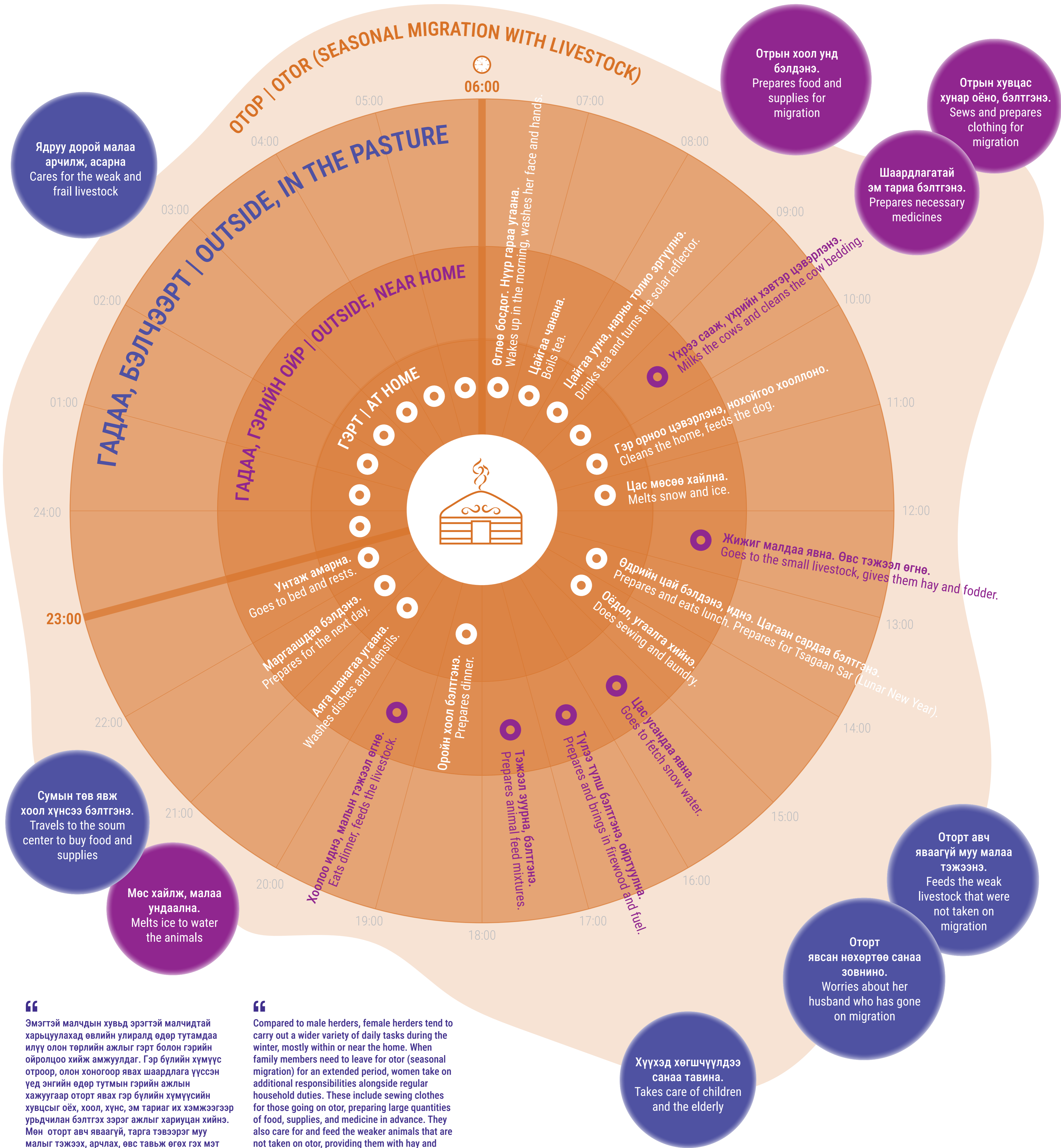


ӨВӨЛЖИЛТ ХҮНДЭРСЭН, ЗУДТАЙ ЖИЛҮҮДЭД ЭМЭГТЭЙ МАЛЧДЫН ӨДӨР ТУТМЫН АЖЛЫН АЧААЛАЛ МӨН АДИЛ НЭМЭГДДЭГ.  
DURING HARSH WINTERS, THE DAILY WORKLOAD OF FEMALE HERDERS INCREASES TOO.



Эмэгтэй малчдын хувьд эрэгтэй малчидтай харьцуулахад өвлийн улиралд өдөр тутамдаа илүү олон төрлийн ажлыг гэрт болон гэрийн ойролцоо хийж амжуулдаг. Гэр бүлийн хүмүүс отроор, олон хоногоор явах шаардлага үүссэн үед энгийн өдөр тутмын гэрийн ажлын хажуугаар оторт явах гэр бүлийн хүмүүсийн хувцсыг оёх, хоол, хүнс, эм тариаг их хэмжээгээр урьдчилан бэлтгэх зэрэг ажлыг хариуцан хийнэ. Мөн оторт авч яваагүй, тарга тэвээрэг муу малыг тэжээх, арчлах, өвс тавьж өгөх гэх мэт ажлыг нэмэлтээр хийдэг. Өөрөөр хэлбэл, өдөр тутмын ахуйн болон асрахуй, сувилахуйн үйл ажиллагаа, оторт бэлтгэх үйл ажиллагаа зэргийг бүгдийг хийх шаардлагатай болдог.

Compared to male herders, female herders tend to carry out a wider variety of daily tasks during the winter, mostly within or near the home. When family members need to leave for otor (seasonal migration) for an extended period, women take on additional responsibilities alongside regular household duties. These include sewing clothes for those going on otor, preparing large quantities of food, supplies, and medicine in advance. They also care for and feed the weaker animals that are not taken on otor, providing them with hay and attention. In other words, women are responsible for all daily household chores, caregiving, and preparations for otor, which results in a high workload during the winter season.

Эх сурвалж: Монгол орны хөдөөгийн иргэдийн уур амьсгалын өөрчлөлтөд дасан зохицох чадамж болон эрсдэлийн менежментийг боловсронгуй болгох нь төсөл, Малчдын бүлгийн түвшний жендэрийн үнэлгээ судалгаа, 2024

Source: Improving Adaptive Capacity and Risk Management of Rural Communities in Mongolia Project, Gender-sensitive herder group level assessment, 2024

Өгөгдлийн дүрслэлийг Тунгаахуй өгөгдлийн урланд бүтээв.

Data visualization was created by Tungaahui Data Studio.